

# Regionalplan OWL Entwurf 2023

Zweite Offenlage vom 08. August bis einschließlich 09. Oktober 2023

# Regionalplan OWL Entwurf 2023

Für den Planungsraum  
Ostwestfalen-Lippe.



Quelle: <https://www.bezreg-detmold.nrw.de/wir-ueber-uns/organisationsstruktur/abteilung-3/dezernat-32/regionalplan-owl-23> am 18.08.2023

- Worum geht es?
- Wie und wo finde ich die Unterlagen?
- Wie prüfe ich meine Betroffenheit?

Raumordnungsgesetz des Bundes (ROG)



Landesentwicklungsplan NRW (LEP)



## Regionalplan

Grundlage für



<u>Bauleitplanung</u>	<u>Fachplanungen</u>
Flächennutzungspläne Bebauungspläne	Wasserschutzgebiete Naturschutzgebiete Abgrabungen

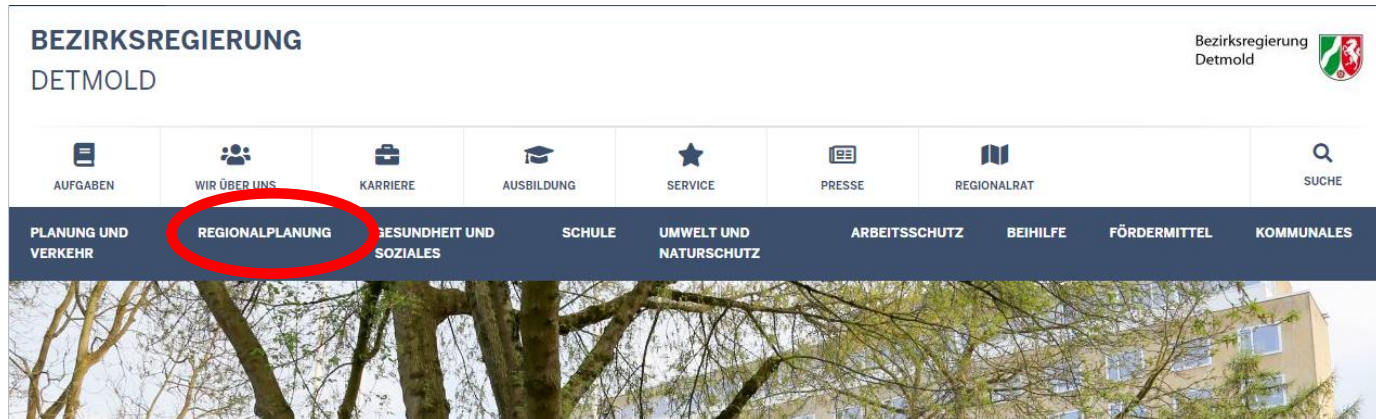
- Es gibt nur noch einen Plan
- Der Entwurf wird durch die Bezirksregierung erarbeitet und durch den Regionalrat beschlossen
- Präzisiert textlich und zeichnerisch im Maßstab 1:50.000 Ziele der Landesplanung als „Regionale Ziele der Raumordnung“
- Fachbeiträge liefern Informationen (Forst, Landwirtschaft, Naturschutz, Kreise, IHK / HWK, LWL)
- Behördenverbindliche Planung
- Erste Offenlage 2020 / 2021; Erörterung Herbst 2022
- Zweite Offenlage 08. August bis einschließlich 09. Oktober 2023; keine Erörterung
- Die eingegangenen Stellungnahmen der Öffentlichkeit und der betroffenen öffentlichen Stellen werden im Rahmen der Gesamtabwägung über die Planänderung berücksichtigt
- Voraussichtlicher Beschluss: Ende 2023

# Der Regionalplan konkretisiert die Ziele

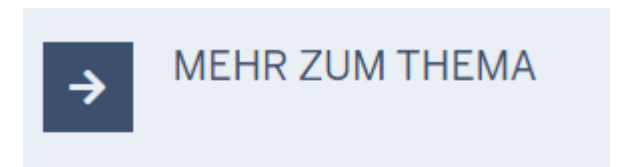
- **zur Siedlungsstruktur**
  - Allgemeine Siedlungsbereiche (ASB)
  - Bereiche für gewerbliche und industrielle Nutzung (GIB)
- **zu Freiraum und Umwelt**
  - Natur und Landschaft (BSN)
  - Wald
  - Wasser
  - Landwirtschaft
- **zur regionalen Infrastruktur**
  - Verkehrsinfrastruktur
  - Ver- und Entsorgungsinfrastruktur
- **zu Rohstoffsicherung und Energieversorgung**

# Wie finde ich die derzeit gültige Version (2004/2008)?

- Startseite der Bezirksregierung: <https://www.bezreg-detmold.nrw.de/>



Quelle: <https://www.bezreg-detmold.nrw.de> am 22.08.2023



- Dezernat 32 –  
Regionalentwicklung
- Regionalplan OWL – Entwurf  
2023
- **Regionalplan & regionale  
Entwicklungsplanung**
- Siedlungsflächenmonitoring  
(SFM)

- Auf **Regionalplanung** klicken. Dann auf der nächsten Seite rechts auf **Regionalplan & regionale Entwicklung** klicken
- Jetzt sind Sie auf der Seite der derzeit noch gültigen Pläne von 2004 bzw. 2008

Quelle: <https://www.bezreg-detmold.nrw.de/aufgaben/regionalplanung> am 22.08.2023

# Wie finde ich die derzeit gültige Version (2004/2008)?

**BEZIRKSREGIERUNG**  
**DETMOLD**

Bezirksregierung  
Detmold

AUFGABEN WIR ÜBER UNS KARRIERE AUSBILDUNG SERVICE PRESSE REGIONALRAT SUCHE

DIE REGIERUNGSPRÄSIDENTIN REGIERUNGSPRÄSIDENTEN A.D. DIE BEHÖRDE ORGANISATIONSSTRUKTUR UNSERE AUFGABEN INTEGRATION

Startseite > Wir über uns > Organisationsstruktur > Abteilung 3 > Dezernat 32 > Regionale Entwicklungsplanung / Regionalplan

Es gibt vielfältige Nutzungsansprüche an die Fläche, auf der wir leben. Die Erdoberfläche ist aber nicht vermehrbar. Insoweit bedarf es der Regionalplanung, die die konkurrierenden Ansprüche unter- und gegeneinander abwägt und damit die Flächeninteressen regelt.

Die Regionalplanung ist dabei als nachhaltige Planung angelegt, die ökonomische, ökologische und soziale Aspekte gleichermaßen berücksichtigt und zum Ausgleich bringt. Wir brauchen gleichermaßen den Freiraumschutz und die Freiraum-Inanspruchnahme für Flächen zum Wohnen + Arbeiten.

**ZIELE IM REGIONALPLAN**

Die im Regionalplan (früher nannte er sich Gebietsentwicklungsplan – GEP) enthaltenen Planungen werden 'Ziele' genannt. Sie enthalten die künftige Ausgestaltung unserer Umwelt in

1. textlicher und
2. zeichnerischer Form im Maßstab 1:50.000

Als Teil der Planungsinstrumente im Land Nordrhein-Westfalen (NRW) legt der Regionalplan auf der Grundlage des

**MEHR ZUM THEMA**

- **Regionalplan – Teilabschnitt Oberbereich Bielefeld**
- **Regionalplan – Teilabschnitt Paderborn-Höxter**
- Regionalplan OWL – Entwurf 2023
- Landesentwicklungsplan (LEP NRW)
- Regionalrat Detmold
- Regionalplan – Sachlicher Teilabschnitt Windenergie
- Anpassung der Bauleitplanung an die Ziele der Raumordnung (gem. § 34 LPlG)

Quelle: <https://www.bezreg-detmold.nrw.de/wir-ueber-uns/organisationsstruktur/abteilung-3/dezernat-32/regionale-entwicklungsplanung> am 22.08.2023

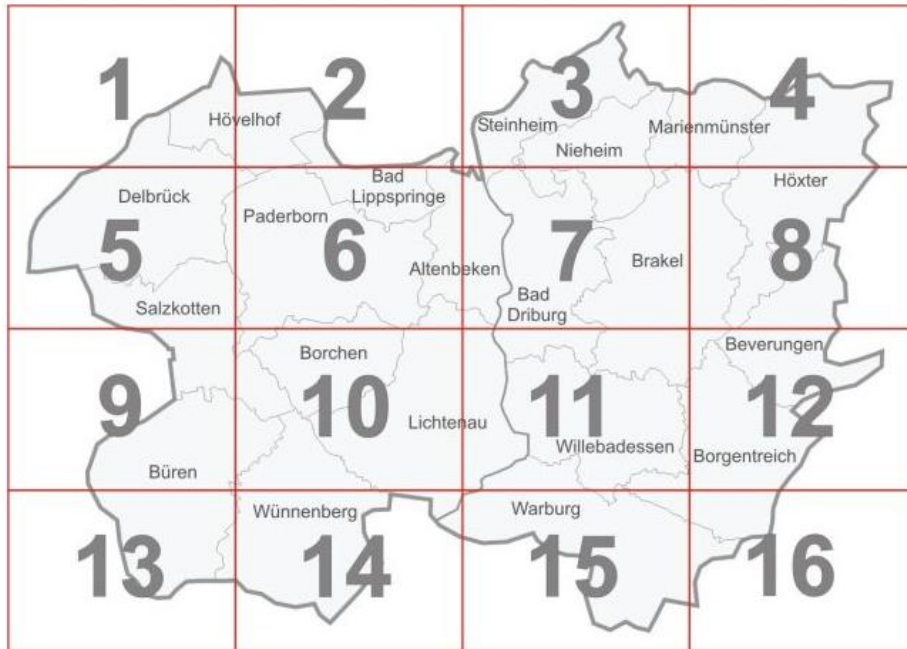


# Wie finde ich die derzeit gültige Version (2004/2008)?

## Regionalplan des Regierungsbezirks Detmold, Teilabschnitt Paderborn-Höxter

→ MEHR ZUM THEMA

→ Regionalplan & regionale  
Entwicklungsplanung  
→ Teilabschnitt Oberbereich  
Bielefeld



Übersicht der einzelnen Kartenblätter

- [Planzeichen zur zeichnerischen Darstellung](#) (pdf, 188 KB)
- [Einleitung](#) (pdf, 383 KB)
- [Textliche Darstellung](#) (pdf, 4 MB)
- [Erläuterungskarten](#)

Quelle: <https://www.bezreg-detmold.nrw.de/teilabschnitt-paderborn-hoexter> am 22.08.2023

- Auf die Karte klicken und den für Sie passenden Kartenausschnitt und die dazugehörige Legende speichern
- Bitte beachten: Bei den derzeit gültigen Plänen heißt die Legende zu den Karten: „Planzeichen zur zeichnerischen Darstellung“



# Wie finde ich die Entwürfe 2020 und 2023?

- Gehen Sie auf die Webseite der Bezirksregierung: <https://www.bezreg-detmold.nrw.de/>
- Etwas runterscrollen, dann auf Regionalplan OWL klicken:

→ AKTUELLE THEMEN



**Karriere**  
Hier finden Sie die Stellenausschreibungen der Bezirksregierung Detmold sowie die vielfältigen Ausbildungsmöglichkeiten.

**Regionalplan OWL**  
Für den Planungsraum Ostwestfalen-Lippe.

**Regionalplan OWL**  
Der Regionalrat Detmold hat mit Beschluss vom 19. Juni 2023 den überarbeiteten Entwurf des Regionalplans OWL (Entwurf 2023) und die Durchführung einer zweiten Beteiligung beschlossen. Die Planunterlagen werden öffentlich ausgelegt in der Zeit vom 08. August 2023 bis einschließlich 09. Oktober 2023.

**Coronavirus**  
Die Landesregierung stellt Informationen und Empfehlungen auf der Internetseite [www.land.nrw/corona](http://www.land.nrw/corona) bereit. Genauere Informationen zu weiteren Themenbereichen wie zum Beispiel Hilfen für Unternehmen finden Sie hier:

**Ukraine**  
Seit Beginn des Kriegs in der Ukraine kommen zunehmend mehr Schutzsuchende in die Bundesrepublik und damit auch nach Nordrhein-Westfalen. Viele Menschen wollen helfen, viele Institutionen und öffentliche Einrichtungen sind an der Aufnahme und

Quelle: <https://www.bezreg-detmold.nrw.de> am 22.08.2023

# Wie finde ich die Entwürfe 2020 und 2023?

- Diese Seite einmal durchgehen:

Unter:



STELLUNGNAHMEN

Quelle: <https://www.bezreg-detmold.nrw.de/wir-ueber-uns/organisationsstruktur/abteilung-3/dezernat-32/regionalplan-owl-23am> 22.08.2023

- Finden Sie das Beteiligungsportal für Onlinestellungnahmen. Hier können Sie nach Anmeldung Ihre Stellungnahme online abgeben. Alternativ können Sie aber auch Ihre Stellungnahme schriftlich per Post an die **Bezirksregierung Detmold**, Leopoldstr. 15, 32756 Detmold

oder per Mail

**beteiligung.regionalplanowl@bezreg-detmold.nrw.de**  
schicken

# Wie finde ich die Entwürfe 2020 und 2023?

- Weiter unten auf der selben Seite:
- Für die Karten des Entwurfes 2023 auf „Zeichnerische Festlegungen“ klicken und sich den entsprechenden Ausschnitt (die Kartenblätter sind unter der Skizze) und die Legende runterladen
- Für die Karten des Entwurfes 2020 auf „Unterlagen – Entwurf 2020“ und dann auf „Entwurf – 2020 Zeichnerische Festlegungen“ klicken. Hier öffnet sich ein PDF Kartenwerk mit sämtlichen Karten, das kann einen Moment dauern. Die Legende finden Sie auf der zweiten Seite des Dokumentes

→ REGIONALPLAN OWL (ENTWURF 2023) – ZWEITE BETEILIGUNG

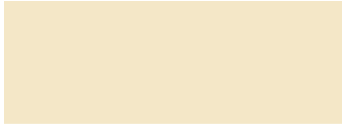



- ▼ Textliche Festlegung
- ▼ Zeichnerische Festlegung
- ▼ Erläuterungskarten
- ▼ Umweltbericht mit Anhängen
- ▼ Download der gesamten Planunterlagen (ZIP-Format)

→ REGIONALPLAN OWL (ENTWURF 2020) – ERSTE BETEILIGUNG (01. NOVEMBER 2020 BIS 31. MÄRZ 2021)

- ▼ Unterlagen - Entwurf 2020

Quelle: <https://www.bezreg-detmold.nrw.de/wir-ueber-uns/organisationsstruktur/abteilung-3/dezernat-32/regionalplan-owl-23> am 22.08.2023

# Wie prüfe ich meine Betroffenheit?

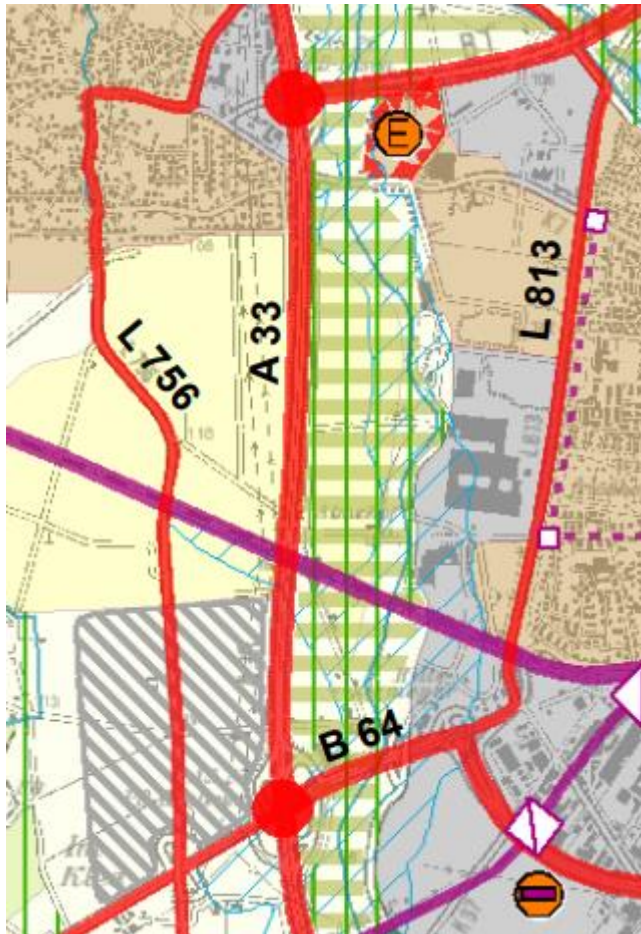
- Entsprechende Karten ihres Standortes und die Legenden (Planzeichenverzeichnisse) speichern  
Bitte achten Sie vor allem auf
- ASB (Allgemeine Siedlungsbereiche) 
- GIB (Bereiche für gewerbliche und industrielle Nutzung) 
- BSN (Bereiche zum Schutz der Natur) 
- Bedingt: Bereiche zur Sicherung und Abbau oberflächennaher Bodenschätze 
- Liegen in diesen Gebieten Ihre Hofstelle / Teilaussiedlungen, Stallungen oder Flächen?

Quelle Planzeichen: [https://www.bezreg-detmold.nrw.de/system/files/media/document/file/3.32\\_2023\\_legende.pdf](https://www.bezreg-detmold.nrw.de/system/files/media/document/file/3.32_2023_legende.pdf) am 22.08.2023



# Wie prüfe ich meine Betroffenheit (ASB/GIB) ?

2008 (gültig)



Quelle: [https://www.bezreg-detmold.nrw.de/system/files/media/document/file/3.3\\_2\\_pbhx\\_blatt\\_06.pdf](https://www.bezreg-detmold.nrw.de/system/files/media/document/file/3.3_2_pbhx_blatt_06.pdf) am 22.08.2023

Entwurf 2020



Quelle: [https://www.bezreg-detmold.nrw.de/system/files/media/document/file/3.32\\_RegionalplanOWL2020\\_Kartenblaetter.pdf](https://www.bezreg-detmold.nrw.de/system/files/media/document/file/3.32_RegionalplanOWL2020_Kartenblaetter.pdf) am 22.08.2023

Entwurf 2023

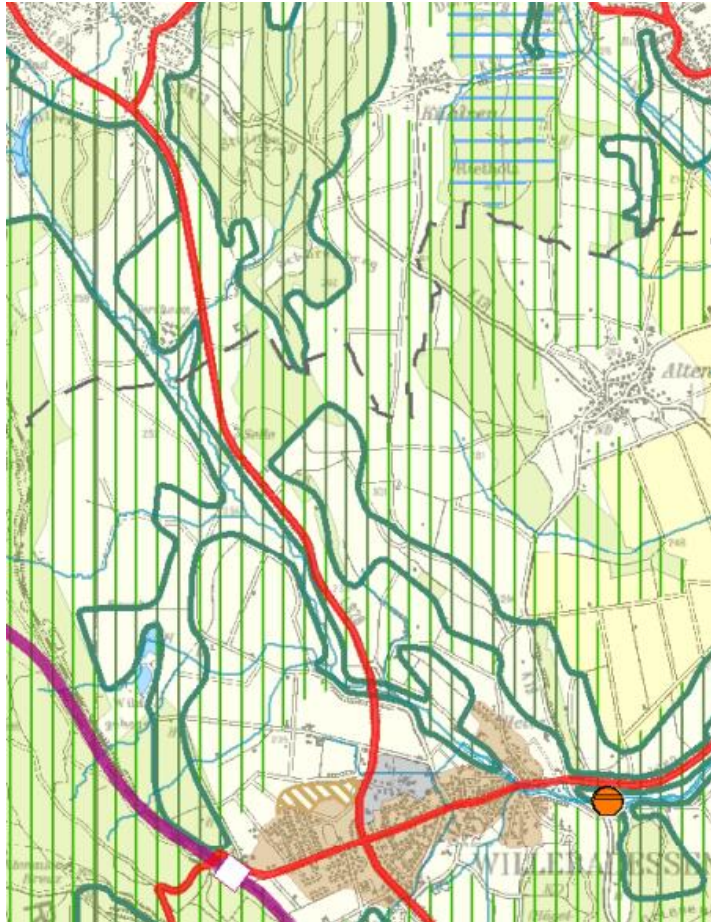


Quelle: [https://www.bezreg-detmold.nrw.de/system/files/media/document/file/3.3\\_2\\_2023\\_blatt30.pdf](https://www.bezreg-detmold.nrw.de/system/files/media/document/file/3.3_2_2023_blatt30.pdf) am 22.08.2023



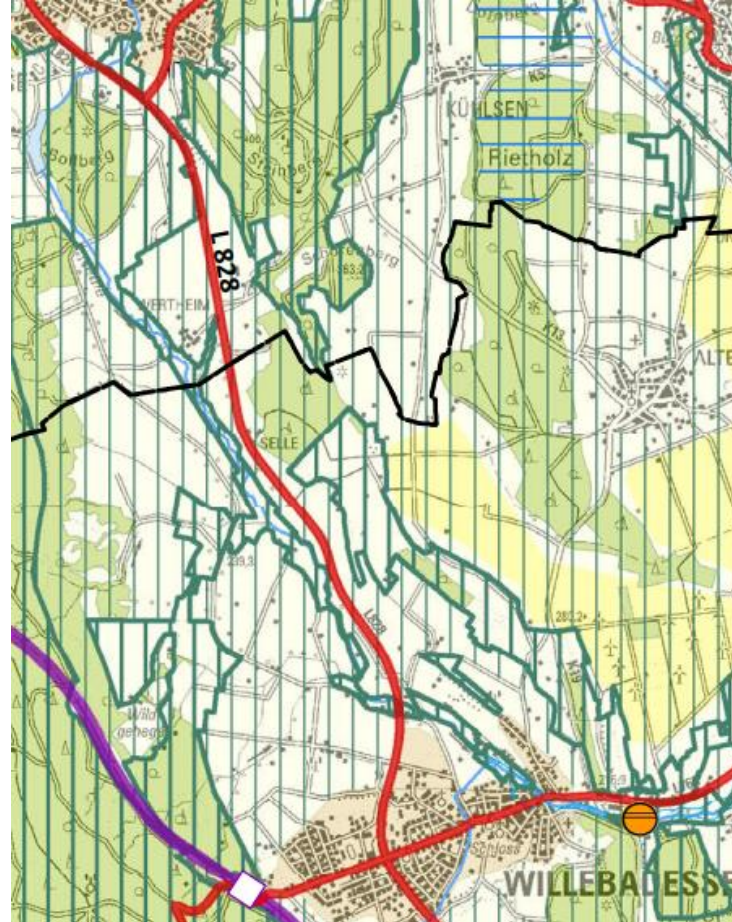
# Wie prüfe ich meine Betroffenheit (BSN) ?

2008 (gültig)



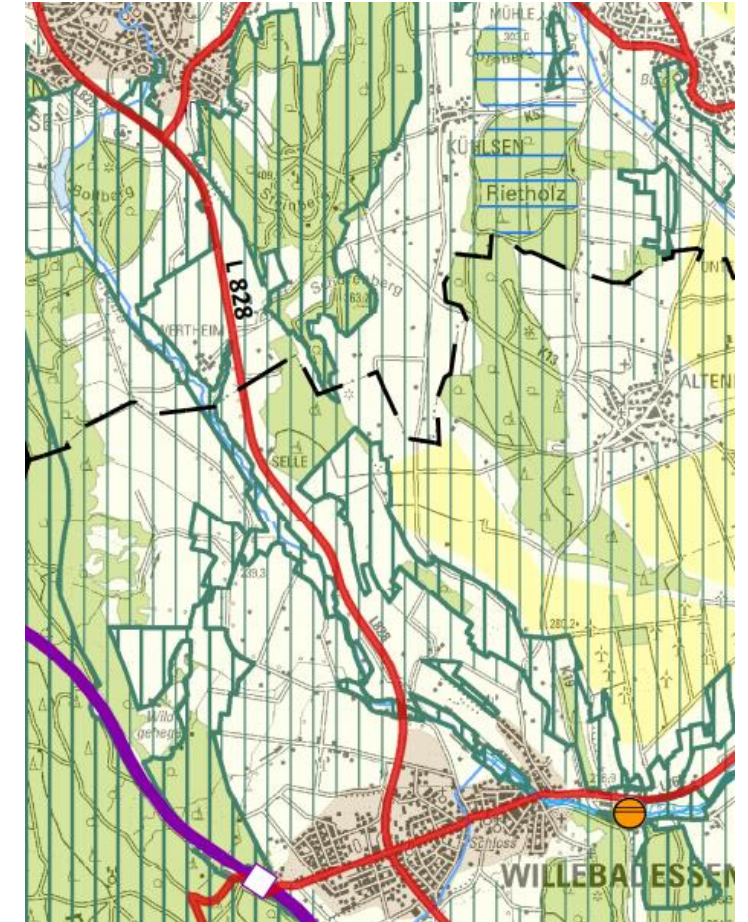
Quelle: [https://www.bezreg-detmold.nrw.de/system/files/media/document/file/3.32\\_pb\\_hx\\_blatt\\_11.pdf](https://www.bezreg-detmold.nrw.de/system/files/media/document/file/3.32_pb_hx_blatt_11.pdf) am 22.08.2023

Entwurf 2020



Quelle: [https://www.bezreg-detmold.nrw.de/system/files/media/document/file/3.32\\_RegionalplanOWL2020\\_Kartenblaetter.pdf](https://www.bezreg-detmold.nrw.de/system/files/media/document/file/3.32_RegionalplanOWL2020_Kartenblaetter.pdf) am 22.08.2023

Entwurf 2023

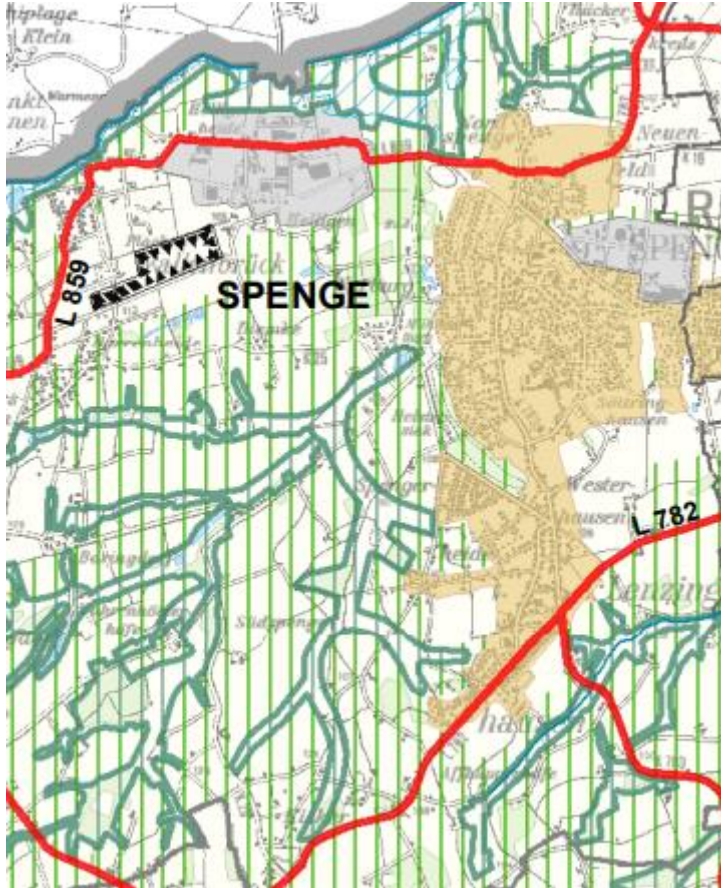


Quelle: [https://www.bezreg-detmold.nrw.de/system/files/media/document/file/3.32\\_2023\\_blatt36.pdf](https://www.bezreg-detmold.nrw.de/system/files/media/document/file/3.32_2023_blatt36.pdf) am 22.08.2023



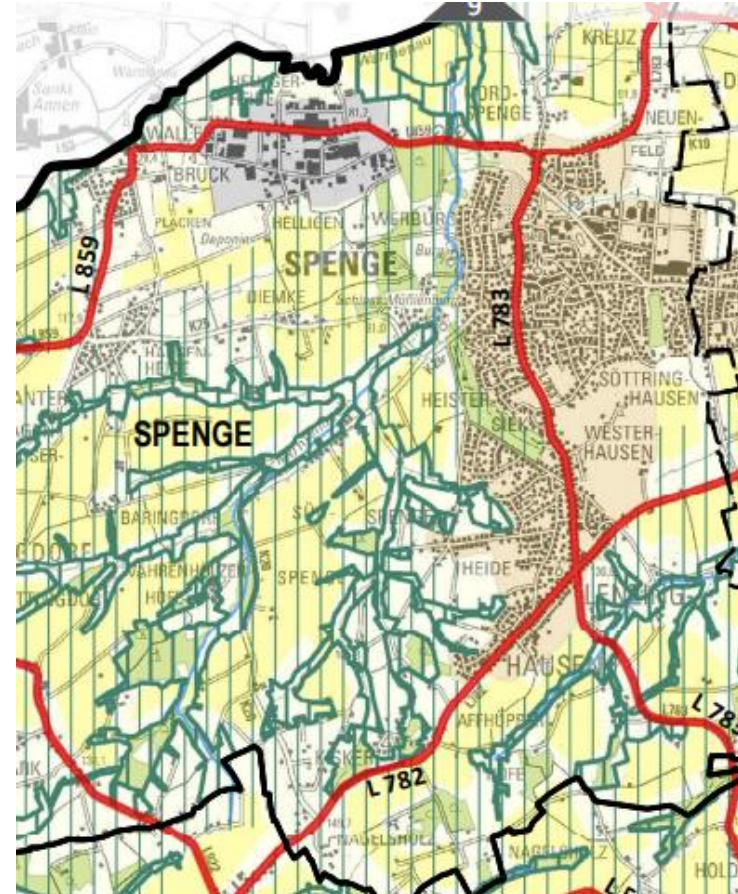
# Wie prüfe ich meine Betroffenheit (ASB / GIB / BSN)?

2004 (gültig)



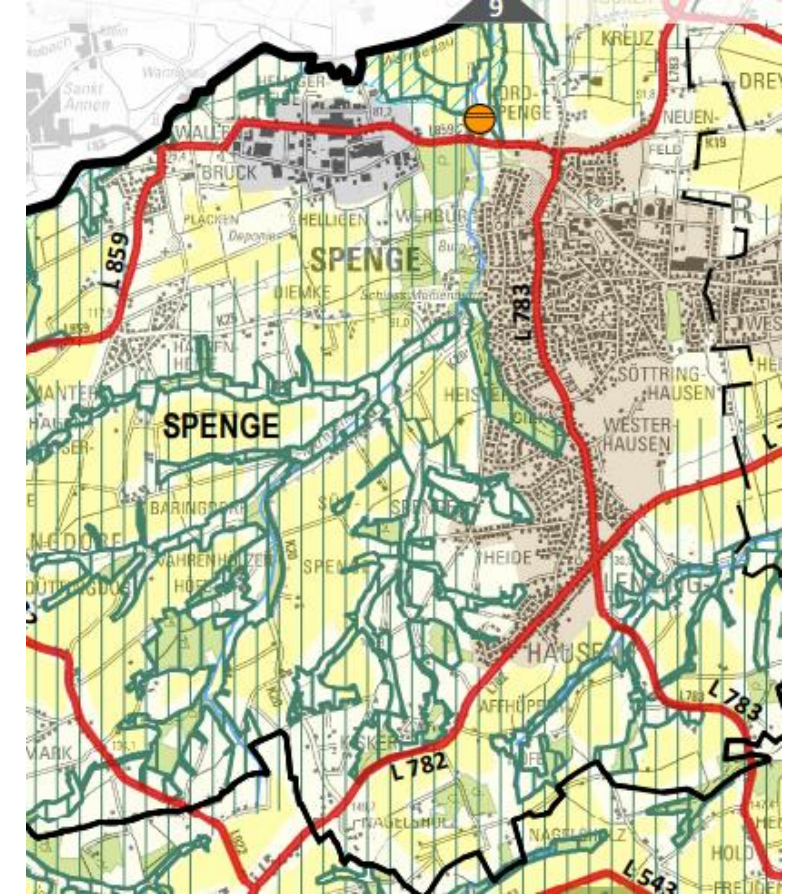
Quelle: [https://www.bezreg-detmold.nrw.de/system/files/media/document/file/3.32\\_obbi\\_blatt\\_11.pdf](https://www.bezreg-detmold.nrw.de/system/files/media/document/file/3.32_obbi_blatt_11.pdf) am 22.08.2023

Entwurf 2020



Quelle: [https://www.bezreg-detmold.nrw.de/system/files/media/document/file/3.32\\_RegionalplanOWL2020\\_Kartenblaetter.pdf](https://www.bezreg-detmold.nrw.de/system/files/media/document/file/3.32_RegionalplanOWL2020_Kartenblaetter.pdf) am 22.08.2023

Entwurf 2023



Quelle: [https://www.bezreg-detmold.nrw.de/system/files/media/document/file/3.32\\_2023\\_blat\\_t13\\_0.pdf](https://www.bezreg-detmold.nrw.de/system/files/media/document/file/3.32_2023_blat_t13_0.pdf) am 22.08.2023



- Der Regionalplan stellt die Raumansprüche unserer Gesellschaft für die nächsten 20 Jahre dar
- Die Planungen sind behördenverbindlich
- Die zweite Offenlegung läuft vom 08.08.2023 bis einschließlich zum 09.10.2023
- Jeder kann zu dem Entwurf Stellung nehmen. Informationen und Unterlagen finden Sie auf den Seiten der Bezirksregierung
- Achten Sie besonders auf die Betriebsstandorte / Teilaussiedlungen. Sind diese durch die Planung berührt? Könnte die Planung Ihre betriebliche Entwicklung beeinträchtigen?
- Wenn Sie betroffen sind, schreiben Sie eine Stellungnahme, je konkreter Sie Ihre Betroffenheit schildern, desto besser
- Falls Sie zur ersten Offenlage schon eine Stellungnahme geschrieben haben, überprüfen Sie bitte, ob sich Ihre Betroffenheit verändert hat. Sind Sie weiterhin oder neu von den Planungen betroffen empfiehlt es sich eine Stellungnahme abzugeben
- Gerne sind Ihr WLV-Kreisverband und die Landwirtschaftskammer für Ihre Fragen da

# Vielen Dank für Ihr Interesse!

Bezirksstelle für Agrarstruktur OWL  
Dietmar Hupe  
Bohlenweg 3  
33034 Brakel

05272 3701 160  
[dietmar.hupe@lwk.nrw.de](mailto:dietmar.hupe@lwk.nrw.de)