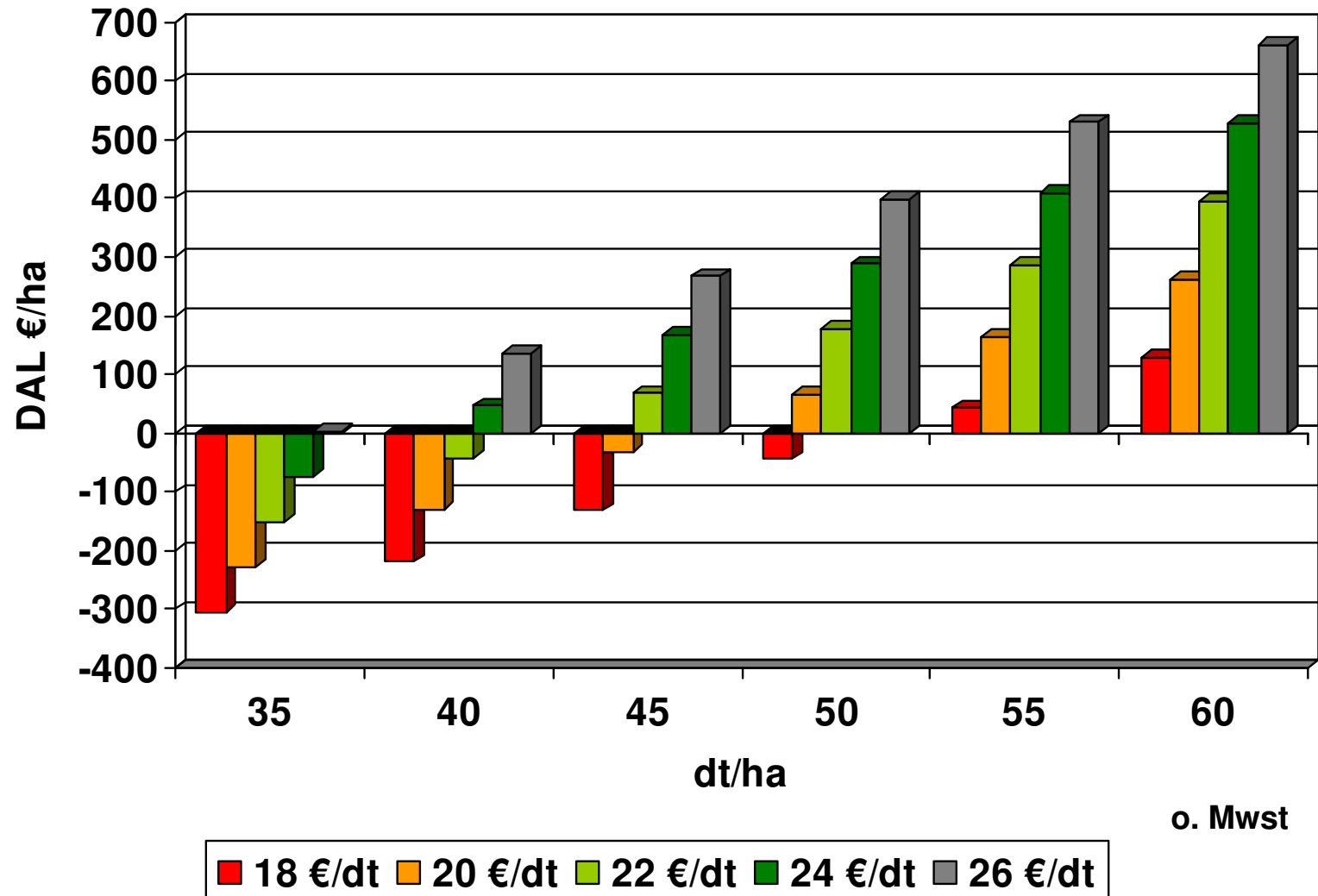


## Direkt- und arbeitserledigungskostenfreie Leistung (DAL) für Ackerbohnen in Abhängigkeit von Ertrag (dt/ha) und Preis (€/dt)



**Tabelle 1: Rentabilität der Kulturen (ohne Vorfruchtwert)**

		Weizen	Gerste	ab Feld Energimais	Zuckerrübe	Winterraps	Ackerbohne	Erbse
<b>Ertrag</b>	dt/ha	85	80	500	600	40	45	50
<b>Preis (netto)</b>	€/dt	18,00	17,50	2,50	3,10	41,00	20,00	19,50
<b>Marktleistung (brutto)</b>	€/ha	1694	1550	1384	2059	1815	996	1079
<b>Saatgut</b>	€/ha	75	70	160	240	60	185	150
<b>Düngung</b>	€/ha	346	297	200	378	322	128	141
<b>Pflanzenschutz</b>	€/ha	165	150	85	260	195	90	80
<b>Strom/Wasser/ Hagel</b>	€/ha	35	35	35	35	35	65	65
<b>Arbeitserledigung</b>	€/ha	600	600	435	780	560	560	560
<b>DAL</b>	€/ha	473	398	469	366	643	-32	83

## Tabelle 2: Preiswürdigkeit von Ackerbohnen und Erbsen in der Schweinefütterung (in €/dt)

			Sojaschrotpreis			
	26,00		33,00		40,00	
Weizenpreis	Ackerbohnen	Erbsen	Ackerbohnen	Erbsen	Ackerbohnen	Erbsen
14,00	20,20	20,50	24,20	24,15	28,20	27,75
18,00	21,75	22,55	25,75	26,15	29,75	29,75
22,00	23,30	24,55	27,30	28,20	31,30	31,80
26,00	24,85	26,60	28,85	30,20	32,85	33,80

Bewertungskriterium Lysin und Umsetzbare Energie. Stalljohann (LK NRW)