

landservice Echt. Näher. Drauf!

Landwirtschaftskammer
Nordrhein-Westfalen



Liebe Landservice-Betriebsleiter*innen,

aktuell gibt es viele verschiedene Themen, die uns miteinander herausfordern und wir wissen, was Sie aktuell beschäftigt. Denn wir hören in den Beratungsgesprächen und Telefonkontakten davon. Auf Grund dessen haben wir unsere Beratungsangebote, die Maßnahmen zur Verbraucherkommunikation und diverse Web-Seminare thematisch feinjustiert, damit wir Sie in den kommenden Monaten in gewohnter Weise fachlich kompetent begleiten können.

Wir laden Sie herzlich ein, unsere Gesprächs- und unsere Seminarangebote zu nutzen.

Ihr Landservice-Berater*innen-Team

P.S. Den Veranstaltungskalender mit den dazugehörigen Anmelde links finden Sie am Ende dieser Mail.

Teil 1:
Wir berichten über die
Neuerungen auf Ihrem
Bauernhofportal
LANDSERVICE.de

Teil 2:
**Wir berichten über aktuelle Marktthemen und geben
wichtige Hinweise auf rechtliche Entwicklungen und
beachtenswerte Fristen**



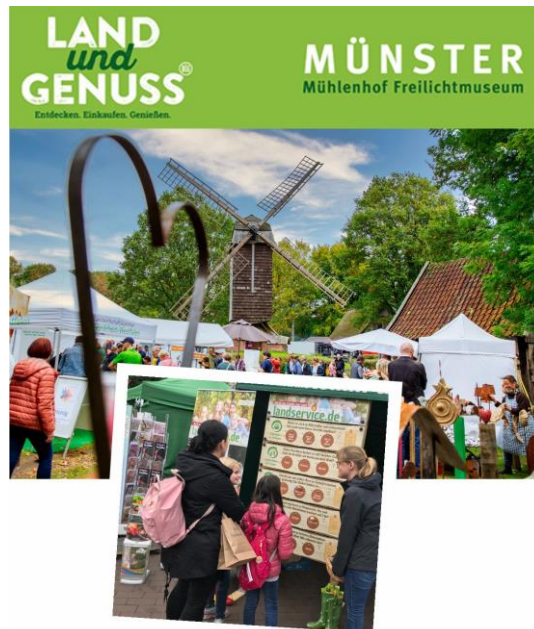
Hier klicken

WICHTIG ZU WISSEN: die Leseberechtigung für Teil 2 ist den Landservice-Betriebsleiter*innen vorbehalten, die
- das Landservice-Grundangebot gebucht haben.
- oder ihren Landservice-Betrieb mit einer Landservice-Vollpräsentation auf LANDSERVICE.de präsentieren.
Sie wünschen eine Leseberechtigung?

Dann rufen Sie bitte an: 0251 2376 380.

1. LANDSERVICE STELLT AUS

Am 24. bis 25. September 2022 nimmt das Landservice-Berater*innen-Team auf der Verbrauchermesse „Land & Genuss“ im Mühlenhof in Münster teil. Am Ausstellungsstand können die Verbraucher*innen alles über die Aktivitäten der Landservice-Betriebe in NRW erfahren und sie lernen das Webportal landservice.de kennen. Außerdem setzen sich die Messebesucher spielerisch mit Themen rund um die Landwirtschaft und die Ernährung mit regionalen, saisonalen Produkten auseinander. Ziel dieser Öffentlichkeitsarbeit ist, Ihre Leistungen bekannt zu machen und das Image der Landwirtschaft zu stärken.



Wenn Sie selbst als Aussteller*in auf der "Land & Genuss" aktiv werden wollen, dann wenden Sie sich an: Sabrina Förder, Telefon: 069/ 24 788 -169, Fax: 069/ 24 788 -81 69, E-Mail: S.Foerder@agra-messe.de

Weitere Informationen finden Sie unter: www.landundgenuss.de/münster

2. DAS VERBRAUCHERINTERESSE WECKEN

Die Produkt- und Dienstleistungsangebote der Landservice-Betriebe in NRW sind unglaublich vielseitig. Genau das wollen wir die Verbraucher*innen wissen lassen, um sie für die Leistungen, die Sie auf Ihren Höfen erbringen, zu begeistern. Unsere Kommunikationsherausforderung ist, die Verbraucher*innen zum Webportal landservice.de zu führen. Denn das Webportal landservice.de ist das Sprachrohr zum Verbraucher, das all' die tollen Leistungen der Landservice-Betriebe bündelt.



Nach der Devise: „Spielerisch geht’s immer“ haben wir eine neue Kalenderkarte mit 24 verschiedenen Türchen gestaltet. Jede Tür ist unterhaltsam beschriftet und macht neugierig zu erfahren, was sich dahinter verbirgt. Wer eine Tür öffnet, findet einen QR-

Code vor. Der jeweilige QR-Code ist wiederum mit einem speziellen Themenangebot verknüpft, das auf landservice.de zu finden ist.

3. INSPIRATION UND MOTIVATION FÜR NEUE WEGE IN DER LANDWIRTSCHAFT

Zurzeit suchen viele Landwirt*innen neue Wege und Ideen in der Landwirtschaft. Mit dem neuen Podcast der Landservice-Beratung geben erfahrene Betriebsleiter*innen Einblicke, wie sie zur neuen Idee in der Landwirtschaft gekommen sind und welche Herausforderungen und Glücksmomente diese mitbrachten. Außerdem halten die Betriebsleiter*innen hilfreiche Tipps für Neueinsteiger*innen bereit.

Die erste Folge der siebenteiligen Reihe ist am Mittwoch, den 03. August ab 08:00 Uhr und darauf alle 2 Wochen mittwochs ab 08:00 Uhr zu hören.



Bild: Robert Kneschke@stock.adobe.com

Die Podcasts werden auf diesen Plattformen veröffentlicht: Apple Podcasts (früher iTunes), Spotify, Google Podcasts, Deezer, Amazon Music / Audible und sind unter dem Stichwort „Landservice-Gründerpodcast“ zu finden. Außerdem werden die Beiträge auf der Webseite der Landwirtschaftskammer NRW unter folgendem Link hinterlegt:

www.landwirtschaftskammer.de/landwirtschaft/landservice/beratung/podcast.htm

4. DER LANDSERVICE-MARKTPLATZ - DAS PRODUKT- UND WISSENSNETZ FÜR DIREKTVERMARKTER*INNEN

Auf dem Landservice-Marktplatz ist derzeit das zweite Markt-Gespräch nachzuhören. Der Interviewpartner ist Prof. Dr. Ulrich Enneking, Professor für Agrarmarketing an der Fakultät Agrarwissenschaften und Landschaftsarchitektur an der Hochschule Osnabrück. Er richtet mit seinen Forschungsschwerpunkten Marketing und Verbraucherverhalten den Blick auf die aktuelle Marktlage.



Prof. Dr. Ulrich Enneking erläutert, mit welchen Strategien Direktvermarkter und Direktvermarkterinnen dem veränderten Kaufverhalten entgegenzutreten können. Das Gespräch ist auf der Startseite zu finden, nachdem sich die Mitglieder dieses

Netzwerkes auf der Plattform www.landservice-marktplatz.de mit dem eigenen Benutzernamen und Passwort eingeloggt haben.
Etwaige Rückfragen an Birgit Jacquemin, Tel.: 0251 2376 380.

5. WICHTIGE TERMINE

Thema Seminar	Datum	Uhrzeit	Referenten
„Was tun bei steigenden Preisen?“ Preisstrategien und Preisgestaltung in der Direktvermarktung	Di., 30.08.22 Web-Seminar	14:00 - 15:30 Uhr	<u>Anmeldung und Infos hier!</u>
„Hygieneschulungen mit Folgebelehrung IfSG §43 (4)“ Für Lebensmittelverarbeitende Betriebe	September 2022 - April 2023 Präsenz-Seminare in ganz NRW und Web-Seminare		<u>Alle Termine, Infos und Anmeldung hier!</u>
„Netzwerktreffen Bauernhofpädagogik 2022“ Praxisnaher Workshop: Austausch, Inspiration und ein reich gefüllter Methodenkoffer	Sa., 03.09.22 Präsenz-Seminar, Kinderbauernhof Rocholl, Solingen	09:30 - 17:30 Uhr	<u>Anmeldung und Infos hier!</u>
„Kunden binden und begeistern!“ Praktische Maßnahmen zur Kundenbindung - aktueller denn je!	Di., 06.09.22 Web-Seminar	14:00 - 15:30 Uhr	<u>Anmeldung und Infos hier!</u>
„Machen Sie das Beste aus der Milch!“ Fachseminar zur Be- und Verarbeitung von Milch	Di., 18.10.22 Präsenz-Seminar, Haus Düsse	08:30 - 15:30 Uhr	<u>Anmeldung und Infos hier!</u>
„Raum für Hygiene“ Anforderungen an Lebensmittelverarbeitungsräume	Di., 25.10.22 Web-Seminar	18:00 - 19:00 Uhr	<u>Anmeldung und Infos hier!</u>
„Mehr Umsatz am Warenautomaten“ Sichtbarkeit zahlt sich aus. Praktische Maßnahmen, damit Ihr Warenautomat besser gefunden wird.	Mo., 07.11.22 Web-Seminar	18:30 - 20:00 Uhr	<u>Anmeldung und Infos hier!</u>

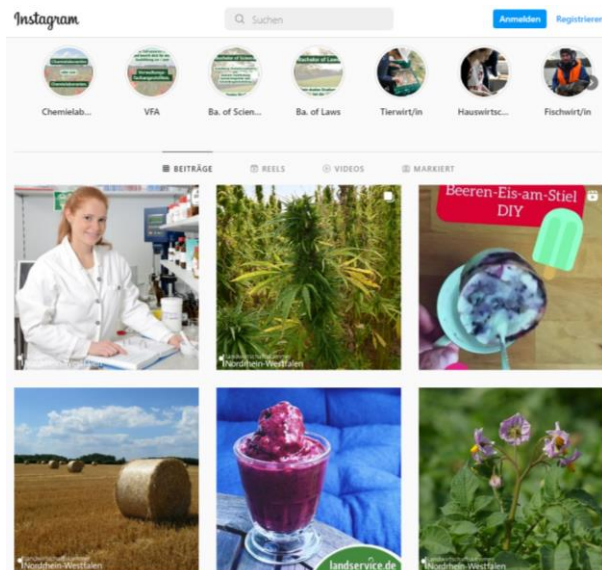
„PC-Buchführung und digitale Dokumentenverwaltung“ Mit den Programmen der nlb	Di., 08.11.22 Präsenz-Seminar, Münster-Wolbeck	09:30 - 17:00 Uhr	<u>Anmeldung und Infos hier!</u>
„Einstieg HACCP“ Wie dokumentiere ich mein Hygienekonzept?	Do., 09.11.22 Web-Seminar	18:00 - 19:30 Uhr	<u>Anmeldung und Infos hier!</u>
„Fruchtaufstriche erfolgreich vermarkten“ Leckere Aufstriche selbst produzieren und erfolgreich vermarkten.	Do., 10.11.22	14:00 - 15:30 Uhr	<u>Anmeldung und Infos hier!</u>
„Google My Business - das moderne Telefonbuch“ Erhöhen Sie Ihre digitale Sichtbarkeit	Di., 15.11.22 Web-Seminar	18:30 - 20:00 Uhr	<u>Anmeldung und Infos hier!</u>
„Was muss auf das Etikett?“ Kompakte Schulung zum Thema „Kennzeichnung“	Mi., 23.11.22 Web-Seminar	10:00 - 11:00 Uhr	<u>Anmeldung und Infos hier!</u>
„Fleischkennzeichnung - Was muss auf das Etikett?“ Kompakte Schulung zur Kennzeichnung von Rind- und Schweinefleisch	Di., 29.11.22 Web-Seminar	18:00 - 19:00 Uhr	<u>Anmeldung und Infos hier!</u>

Redaktion:
 Landwirtschaftskammer NRW,
 Rebecca Drees, Charlotte van Gember, Birgit Jacquemin,
 Landservice-Regionalvermarktung;
 Stand: 03. August 2022
 Die Inhalte dieses Dokuments dienen der allgemeinen Information.
 Sie stellen keine Rechtsberatung dar.



LANDSERVICE | Produkte & Serviceleistungen ab Hof
 Gemeinsam ...
 entwickeln wir Ihren landwirtschaftlichen Betrieb rund um die Themenfelder
 | Direktvermarktung
 | Bauernhofgastronomie
 | Landtourismus
 | Bauernhofpädagogik
 | Agrarbüro...
Jetzt mehr erfahren zu Ihrer Weiterbildung & Beratung

[... und folgen Sie uns gerne auf Instagram!](#)



Teil 2:

Wir berichten über aktuelle Marktthemen und geben wichtige Hinweise auf rechtliche Entwicklungen und beachtenswerte Fristen

STEUERN UND RECHT

[| Verpackungsgesetz: neue Regeln bei Essen und Getränken zum Mitnehmen |](#)

[| Mindestlohn im Praktikum |](#)

[| Energiepreispauschale: für Arbeitnehmer und Minijobber |](#)

MARKETING

[| VertiFarm: Erste Fachmesse für Vertical Farming und Food-Innovationen |](#)

[| Neuer Ernährungsreport 2022: Geschmack zählt |](#)

BETRIEBSWIRTSCHAFT

[| Mut zu Preiserhöhungen |](#)

[| Energie und Kosten sparen |](#)

PERSONAL

[| Mitarbeitersuche |](#)

[| Geflüchtete als Beschäftigte gewinnen |](#)

[| Zufriedene Mitarbeiter und zufriedener Chef |](#)



Hier klicken

WICHTIG ZU WISSEN: die Leseberechtigung für Teil 2 ist den Landservice-Betriebsleiter*innen vorbehalten, die

- das Landservice-Grundangebot gebucht haben.
- oder ihren Landservice-Betrieb mit einer Landservice-Vollpräsentation auf LANDSERVICE.de präsentieren.

Sie wünschen eine Leseberechtigung?
Dann rufen Sie bitte an: 0251 2376 380.

Informationen speziell für Landservice-Betriebe rund um LANDSERVICE-NRW.de erreichen Sie auf den Internetseiten der Landwirtschaftskammer über diesen Link: [LANDSERVICE](#)

Dieser Newsletter wird Ihnen ausschließlich mit Ihrem Einverständnis zugesandt.

Wollen Sie die LANDSERVICE@NACHRICHTEN in Zukunft nicht mehr erhalten, [klicken Sie bitte hier](#).

Herzliche Grüße von Ihrem Landservice-Team!
Landwirtschaftskammer Nordrhein-Westfalen
Fachbereich 52 - Landservice, Regionalvermarktung
Nevinghoff 40
48147 Münster
Telefon: 0251 2376-305
Fax: 0251 2376-432
E-Mail: landservice@lwk.nrw.de
www.landwirtschaftskammer.de
www.landservice.de