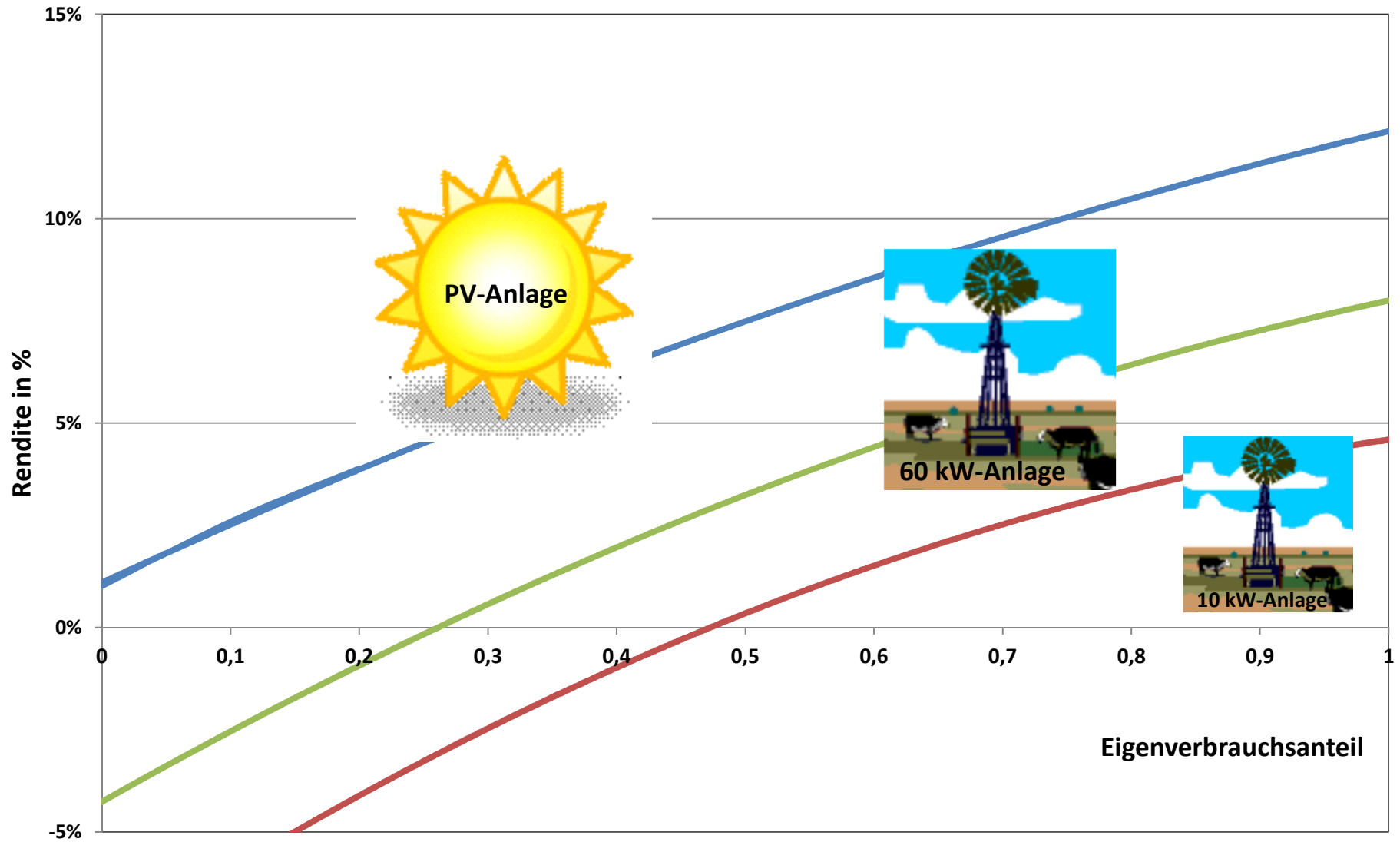
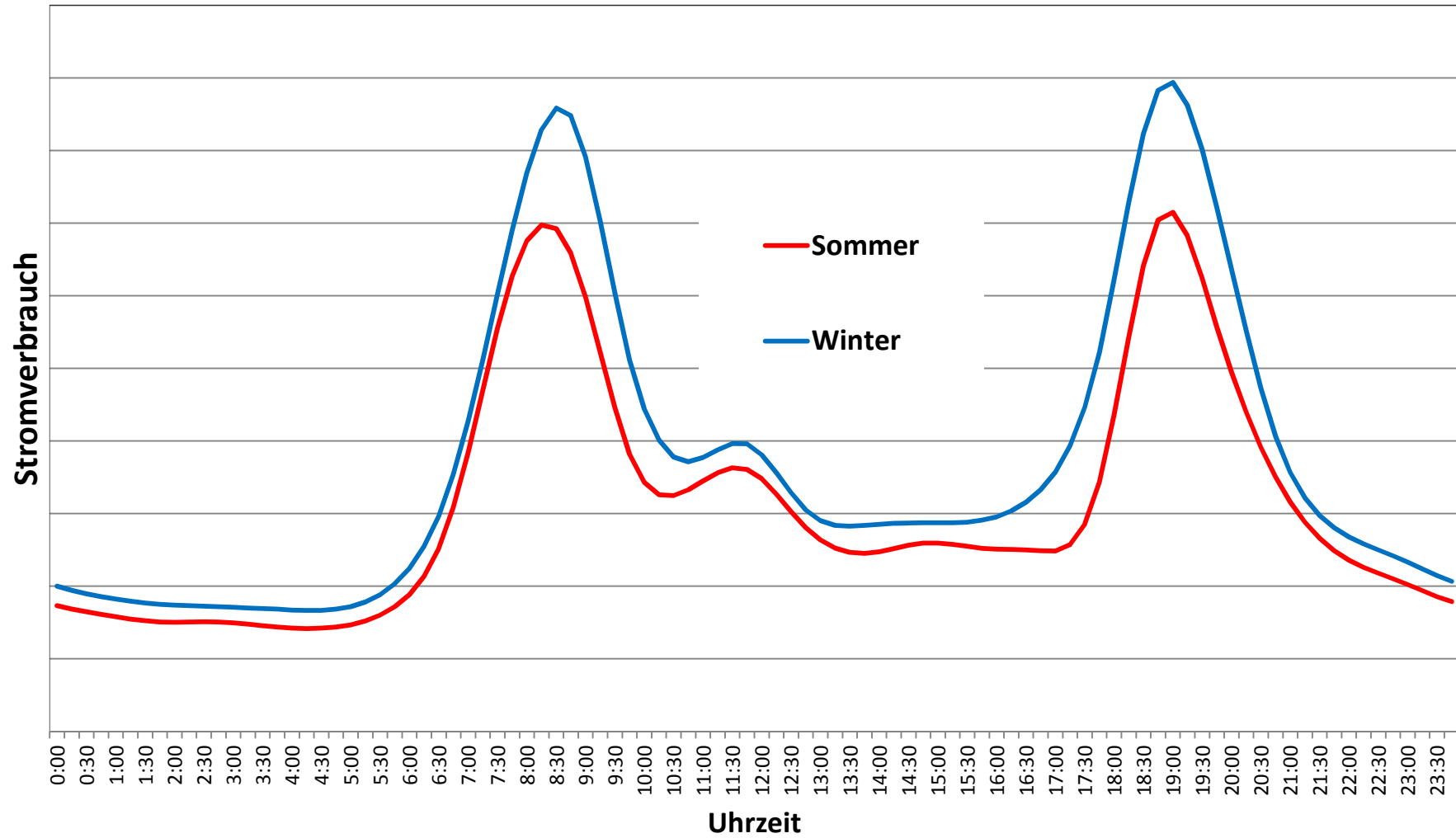


Eigenkapitalrendite in Abhängigkeit vom Eigenstromverbrauch



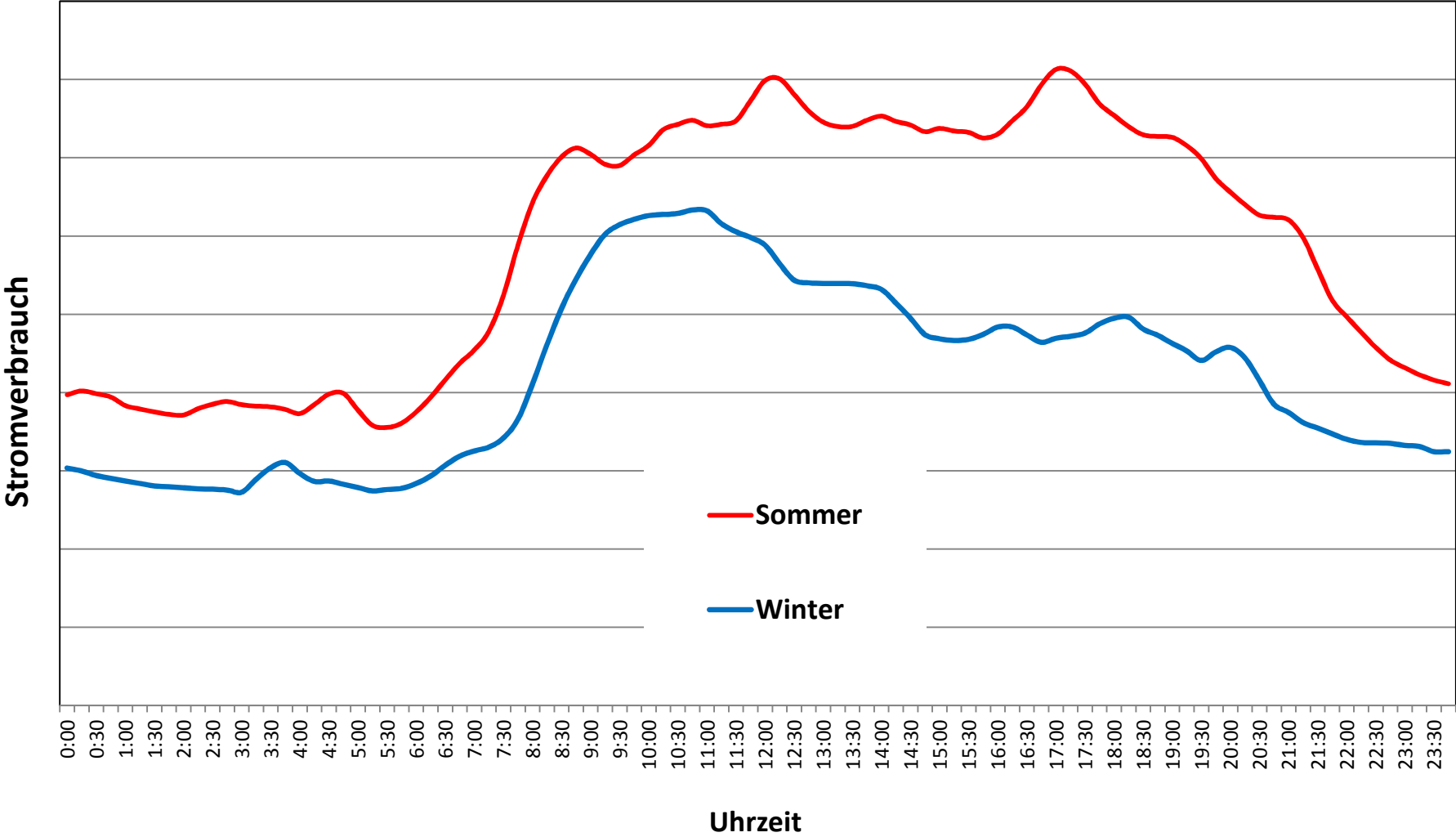
Quelle: Theo Remmersmann, Landwirtschaftskammer Nordrhein-Westfalen, www.landwirtschaftskammer.de

Lastgangprofil eines Milchviehbetriebs mit zwei Melkzeiten



Quelle: Theo Remmersmann, Landwirtschaftskammer Nordrhein-Westfalen, www.landwirtschaftskammer.de

Lastgangprofil eines Sauenbetriebs



Quelle: Theo Remmersmann, Landwirtschaftskammer Nordrhein-Westfalen, www.landwirtschaftskammer.de