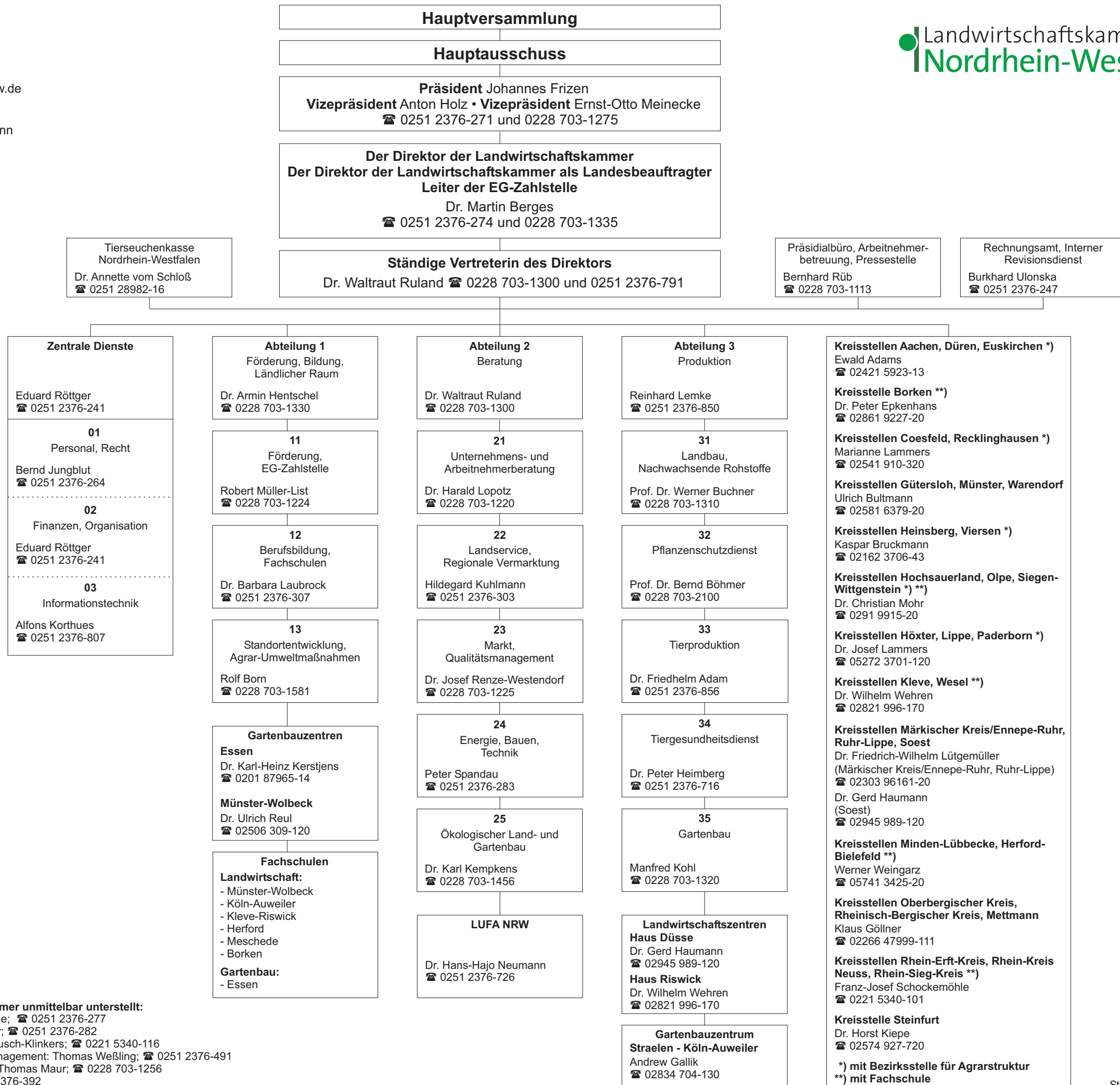


Münster
 Nevinghoff 40, 48147 Münster
 Postfach 59 80, 48135 Münster
 ☎ 0251 2376-0 📠 0251 2376-521
 E-Mail: poststelle-muenster@lwk.nrw.de

Bonn
 Siebengebirgsstraße 200, 53229 Bonn
 Postfach 30 08 64, 53188 Bonn
 ☎ 0228 703-0 📠 0228 703-8498
 E-Mail: poststelle-bonn@lwk.nrw.de

www.landwirtschaftskammer.de



Dem Direktor der Landwirtschaftskammer unmittelbar unterstellt:
 Brandschutzbeauftragter: Johannes Heine; ☎ 0251 2376-277
 Datenschutzbeauftragter: Martin Günther; ☎ 0251 2376-282
 Gleichstellungsbeauftragte: Margareta Busch-Klinkers; ☎ 0221 5340-116
 IT-Sicherheitsbeauftragter und Risikomanagement: Thomas Weißling; ☎ 0251 2376-491
 Leitende Fachkraft für Arbeitssicherheit: Thomas Maur; ☎ 0228 703-1256
 QM-Beauftragte: Silke Wecke; ☎ 0251 2376-392